

Mehr Energie.

MyElectric

Für Gewerbekunden

Produkt- und Preisblatt

Preise

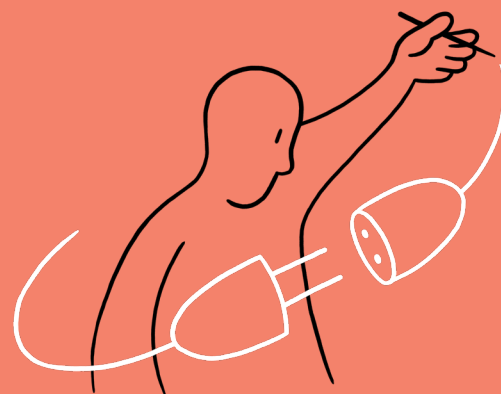
Strom Gewerbe

Komfort Basic

	Netto	inkl. USt
Grundpreis in Euro/Monat	5,00	6,00
Arbeitspreis in Cent/kWh	21,00	25,20

Neukundenaktion¹

Jeder Neukunde ab Vertragsabschluss 13.01.2025 erhält im 1. Vertragsjahr **200 Tage Gratisenergie²**



Preisgarantie
bis 31.12.2025

Sie haben Fragen?

Starker Service für mehr Energie.

Wir helfen Ihnen gerne. Der MyElectric Kundenservice ist telefonisch von Montag bis Donnerstag von 09.00 bis 16.00 Uhr und Freitag von 09.00 bis 12.00 Uhr erreichbar:

☎ **0662 86711558**
✉ **service@myelectric.at**

Gerne beraten wir Sie persönlich.



Mindestvertragslaufzeit 12 Monate (gerechnet ab dem Zeitpunkt des Lieferbeginns). Maximaler Jahresverbrauch 100.000 kWh. Gesamtrechnung für Energie & Netz.

Alle angeführten Preise sind reine Energiepreise und stellen den Preis für die Lieferung von elektrischer Energie dar. In den Energiepreisen nicht enthalten sind die jeweils gültigen Systemnutzungstarife und Entgelte für Messleistungen des Netzbetreibers sowie die gesetzlich geregelten Abgaben (z. B. Gebrauchsabgabe), Ökostrompauschale, Ökostromförderbeitrag, KWK-Pauschale sowie Gebühren und Steuern. Auf die Energielieferung entfallende gesetzlich geregelte Steuern, Gebühren und Abgaben (z. B. Gebrauchsabgabe) werden von MyElectric gesondert verrechnet und an die jeweils zuständige Behörde abgeführt.

¹ Nicht mit anderen Aktionen und Boni kombinierbar.

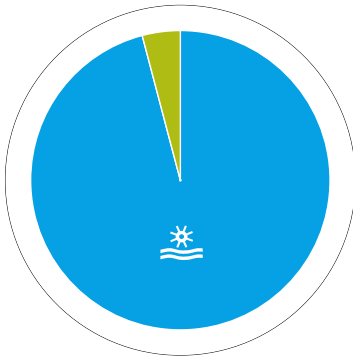
² Ein Tag Gratisenergie entspricht einem 365stel des Arbeitspreis der Abrechnung. Die Gratistage beziehen sich auf den Arbeitspreis in ct/kWh. Die Gratistage gelten pro Anlage. Die Gratistage werden bei vorzeitiger Kündigung oder bei vorzeitiger Vertragsauflösung aliquot gutgeschrieben.

Angebot österreichweit gültig. Gültig bis auf Widerruf.

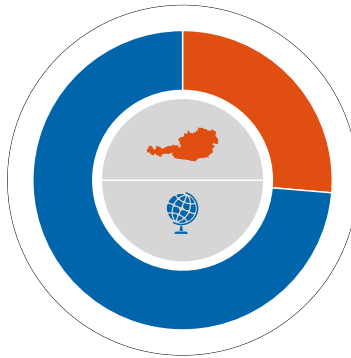
Stromkennzeichnung

Versorgungsmix 01-2023 bis 12-2023 MyElectric Energievertriebs- und -dienstl. GmbH

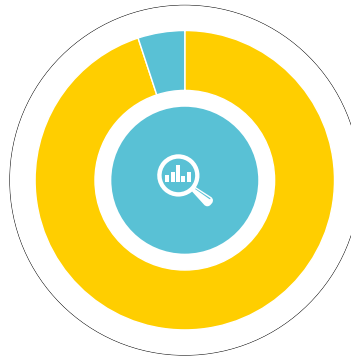
Technologie



Herkunft der Nachweise



Gemeinsamer Handel



95,90 % Wasserkraft
4,10 % Sonstige erneuerbare Energieträger

73,66 % Norwegen
26,34 % Österreich

5,05 % der für die Stromkennzeichnung verwendeten Herkunftsnachweise wurden gemeinsam mit der elektrischen Energie erworben

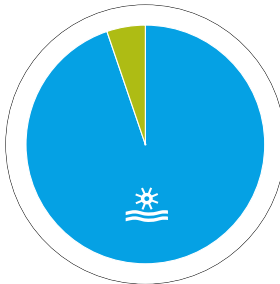
Die Darstellung der vollumfassenden Stromkennzeichnung für Ihre Energielieferung finden Sie unter:
www.myelectric.at/strom

überprüft durch E-Control

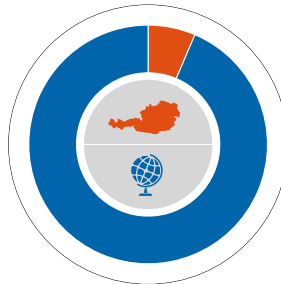
Produktkennzeichnung

Standardmix 01-2023 bis 12-2023 MyElectric Energievertriebs- und -dienstl. GmbH

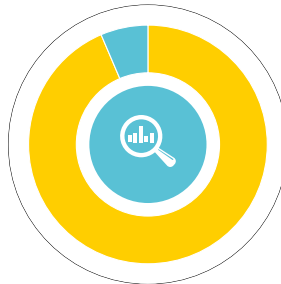
Technologie



Herkunft der Nachweise



Gemeinsamer Handel



94,79 % Wasserkraft
5,21 % Sonstige erneuerbare Energieträger

93,58 % Norwegen
6,42 % sonstige Länder

6,42 % der für die Stromkennzeichnung verwendeten Herkunftsnachweise wurden gemeinsam mit der elektrischen Energie erworben

Bestens versorgt bei Strom und Gas: Das Unternehmen MyElectric

- langjährige Erfahrung mit der Versorgung von Filial- und Gewerbekunden sowie privaten Haushalten
- kompetente Beratung durch qualifizierte Mitarbeiter
- Versorgungssicherheit — gewährleistet durch unsere langjährige Erfahrung
- klare & transparente Abrechnung
- Strom und Gas aus einer Hand
- Gesamtrechnung für Energie & Netz

Stand: 13.01.2025 Änderungen, Satz- und Druckfehler vorbehalten.