

Mehr Energie.

MyElectric

Für Privat- und Landwirtschaftskunden

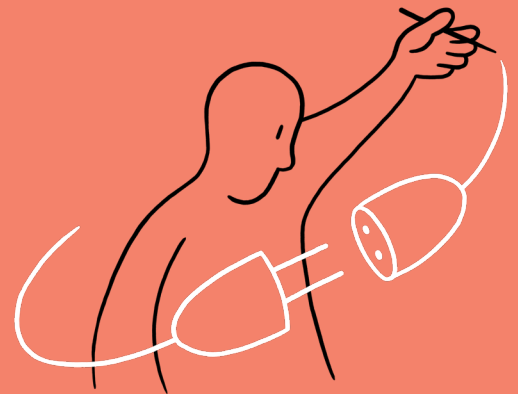
# Produkt- und Preisblatt

## Preise

### Strom Privat

#### Komfort Basic

	Netto	inkl. USt
Grundpreis in Euro/Monat	<b>2,50</b>	<b>3,00</b>
Arbeitspreis in Cent/kWh	<b>21,00</b>	<b>25,20</b>



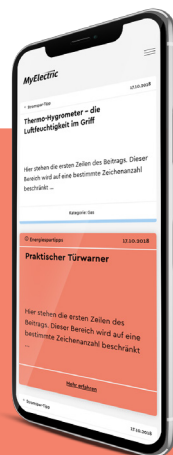
Preisgarantie  
bis 31.12.2025

## Sparen Sie zusätzlich

### Nicht nur Kosten sparen

Auf der MyElectric-Website gibt es zahlreiche Energiespartipps, die Ihnen dabei helfen sollen, Ihren Energieverbrauch effizienter zu gestalten.

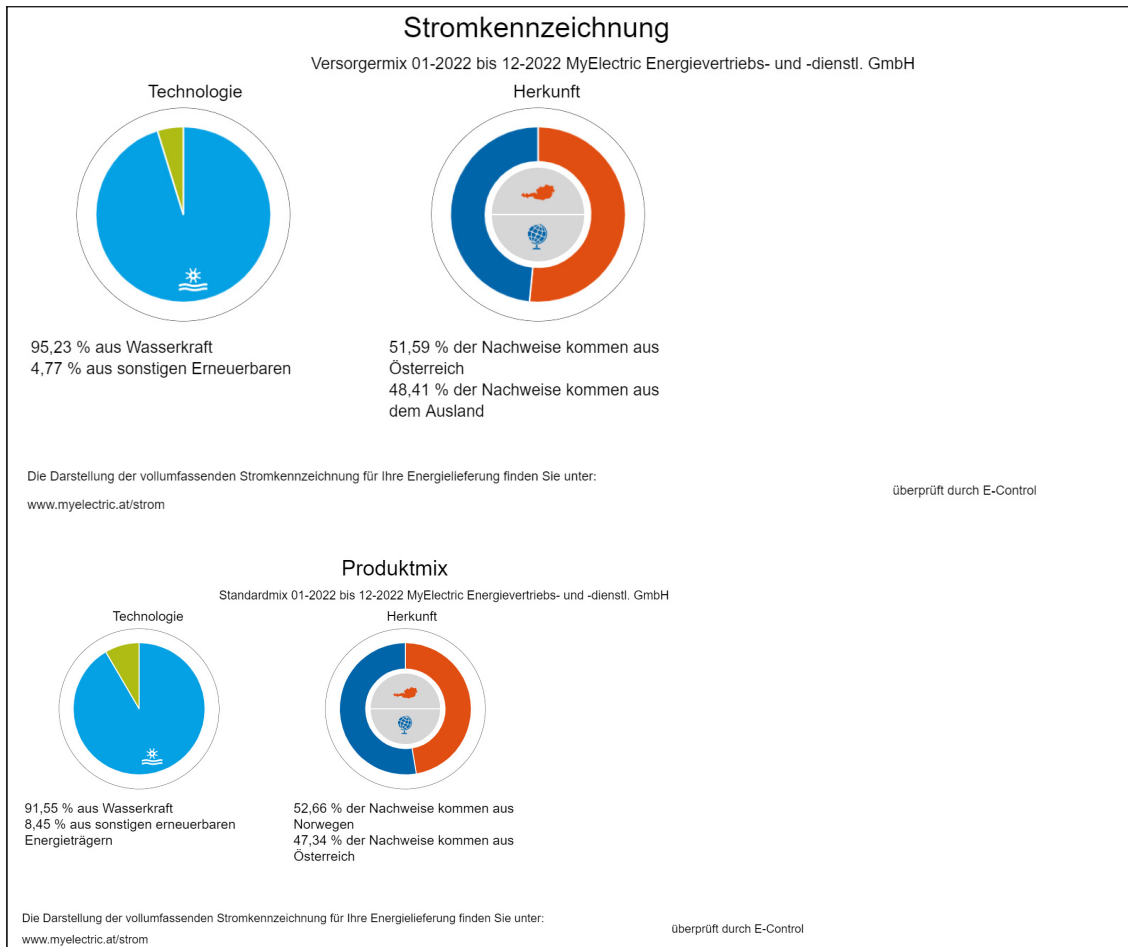
Mehr dazu finden Sie auf  
[www.myelectric.at/energiesparen](http://www.myelectric.at/energiesparen)



Mindestvertragslaufzeit 12 Monate. Maximaler Jahresverbrauch 100.000 kWh.

Alle angeführten Preise sind reine Energiepreise und stellen den Preis für die Lieferung von elektrischer Energie dar. In den Energiepreisen nicht enthalten sind die jeweils gültigen Systemnutzungstarife und Entgelte für Messleistungen des Netzbetreibers sowie die gesetzlich geregelten Abgaben (z. B. Gebrauchsabgabe, Ökostrompauschale, Ökostromförderbeitrag, KWK-Pauschale sowie Gebühren und Steuern. Auf die Energielieferung entfallende gesetzlich geregelte Steuern, Gebühren und Abgaben (z. B. Gebrauchsabgabe) werden von MyElectric gesondert verrechnet und an die jeweils zuständige Behörde abgeführt.

Angebot österreichweit gültig. Gültig bis auf Widerruf.



## Schnell, einfach und kostenlos: Jetzt Lieferant wechseln.

- 1
 Auf [www.myelectric.at](http://www.myelectric.at) das Formular für den Online-vertragswechsel ausfüllen, absenden und den zugesendeten Link bestätigen. Sie finden die nötigen Informationen dazu auf Ihren Jahresabrechnungen Ihres derzeitigen Lieferanten.
- 2
 Die notwendigen Kündigungsformalitäten erledigen wir gerne für Sie. Der Wechsel von Ihrem alten Versorger zu uns wird fristgerecht durchgeführt. Alle relevanten Informationen erhalten Sie im Anschluss von uns.
- 3
 Sobald Ihr Auftrag bei **MyElectric** einlangt, erhalten Sie umgehend eine Auftragsbestätigung. Basierend auf dem Verbrauch des Vorjahres errechnen wir Ihren Teilzahlungsbetrag.

## Bestens versorgt bei Strom und Gas: Das Unternehmen MyElectric

- langjährige Erfahrung mit der Versorgung von Filial- und Gewerbekunden sowie privaten Haushalten
- Versorgungssicherheit — gewährleistet durch unsere langjährige Erfahrung
- kompetente Beratung durch qualifizierte Mitarbeiter
- klare & transparente Abrechnung
- Strom und Gas aus einer Hand
- Gesamtrechnung für Energie & Netz

Stand: 01.12.2024 Änderungen, Satz- und Druckfehler vorbehalten.