

Mehr Energie.

MyElectric

Für Privat- und Landwirtschaftskunden

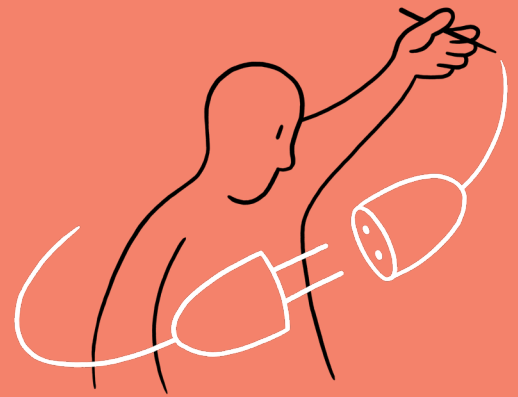
Produkt- und Preisblatt

Preise

Strom Privat Komfort	Netto	inkl. USt
Grundpreis in Euro/Monat	1,70	2,04
Arbeitspreis in Cent/kWh	26,28	31,54

Zusatztarif Nachtstrom	Netto	inkl. USt
Grundpreis in Euro/Monat	0,00	0,00
Arbeitspreis in Cent/kWh	25,05	30,06

Für Kunden mit Warmwasserspeicher, Nachtspeicherheizungen und Mischanlagen (mit eigenem Zähler), die ein standardisiertes unterbrechbares Lastprofil haben.



Sparen Sie zusätzlich

Kombibonus*



Wenn Sie sowohl STROM als auch GAS von **MyElectric** für mindestens 12 Monate beziehen, bekommen Sie einmalig einen Kombibonus von brutto **Euro 25,-** gutgeschrieben.

Nicht nur Kosten sparen

Auf der MyElectric-Website gibt es zahlreiche Energiespartipps, die Ihnen dabei helfen sollen, Ihren Energieverbrauch effizienter zu gestalten.

Mehr dazu finden Sie auf www.myelectric.at/energiesparen



Mindestvertragslaufzeit 12 Monate. Maximaler Jahresverbrauch 100.000 kWh. Gesamtrechnung für Energie & Netz.

Alle angeführten Preise sind reine Energiepreise und stellen den Preis für die Lieferung von elektrischer Energie dar. In den Energiepreisen nicht enthalten sind die jeweils gültigen Systemnutzungstarife und Entgelte für Messleistungen des Netzbetreibers sowie die gesetzlich geregelten Abgaben (z. B. Gebrauchsabgabe, Ökostrompauschale, Ökostromförderbeitrag, KWK-Pauschale sowie Gebühren und Steuern. Auf die Energielieferung entfallende gesetzlich geregelte Steuern, Gebühren und Abgaben (z. B. Gebrauchsabgabe) werden von MyElectric gesondert verrechnet und an die jeweils zuständige Behörde abgeführt.

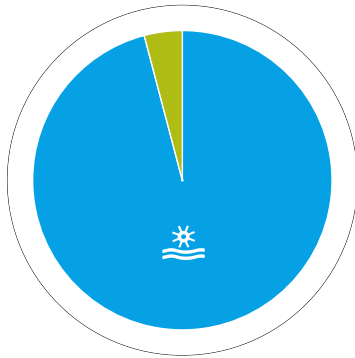
*Bei einem Wechsel von Strom und Erdgas wird der Kombibonus pro Abrechnung gewährt.

Angebot österreichweit gültig. Gültig bis auf Widerruf.

Stromkennzeichnung

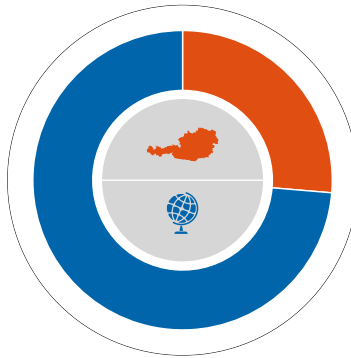
Versorgemix 01-2023 bis 12-2023 MyElectric Energievertriebs- und -dienstl. GmbH

Technologie



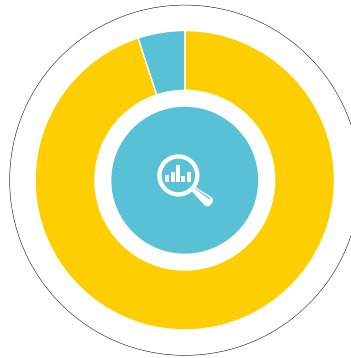
95,90 % Wasserkraft
4,10 % Sonstige erneuerbare Energieträger

Herkunft der Nachweise



73,66 % Norwegen
26,34 % Österreich

Gemeinsamer Handel



5,05 % der für die Stromkennzeichnung verwendeten Herkunftsnachweise wurden gemeinsam mit der elektrischen Energie erworben

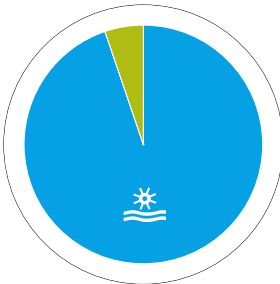
Die Darstellung der vollumfassenden Stromkennzeichnung für Ihre Energielieferung finden Sie unter:
www.myelectric.at/strom

überprüft durch E-Control

Produktkennzeichnung

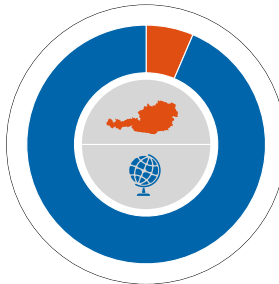
Standardmix 01-2023 bis 12-2023 MyElectric Energievertriebs- und -dienstl. GmbH

Technologie



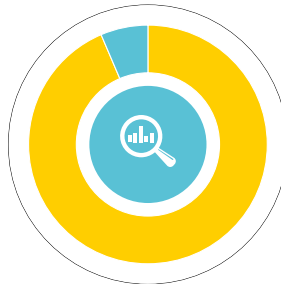
94,79 % Wasserkraft
5,21 % Sonstige erneuerbare Energieträger

Herkunft der Nachweise



93,58 % Norwegen
6,42 % sonstige Länder

Gemeinsamer Handel



6,42 % der für die Stromkennzeichnung verwendeten Herkunftsnachweise wurden gemeinsam mit der elektrischen Energie erworben

Das Unternehmen MyElectric

- Strom und Gas aus einer Hand
- Gesamtrechnung für Energie & Netz
- klare & transparente Abrechnung
- langjährige Erfahrung mit der Versorgung von Filial- und Gewerbekunden sowie privaten Haushalten
- kompetente Beratung durch qualifizierte Mitarbeiter
- Versorgungssicherheit — gewährleistet durch unsere langjährige Erfahrung

Sie haben Fragen?

Starker Service für mehr Energie.

Wir helfen Ihnen gerne. Der **MyElectric** Kundenservice ist telefonisch von Montag bis Donnerstag von 09.00 bis 16.00 Uhr und Freitag von 09.00 bis 12.00 Uhr erreichbar:

☎ **0662 86711558**
✉ **service@myelectric.at**

Gerne beraten wir Sie persönlich. Wir finden das beste Angebot für Ihre Bedürfnisse.

Stand: 23.04.2024 Änderungen, Satz- und Druckfehler vorbehalten.