

Mehr Energie.

MyElectric

Für Gewerbekunden

Produkt- und Preisblatt

Preise

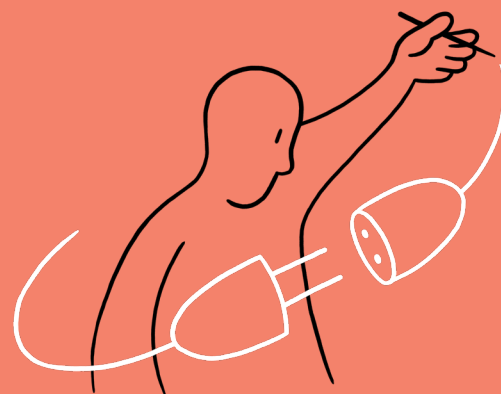
Strom Gewerbe

Komfort Basic

	Netto	inkl. USt
Grundpreis in Euro/Monat	5,00	6,00
Arbeitspreis in Cent/kWh	21,00	25,20

Neukundenaktion¹

Jeder Neukunde ab Vertragsabschluss 01.02.2024 erhält im 1. Vertragsjahr **145 Tage Gratisenergie²**



Preisgarantie
bis 30.06.2025

Sie haben Fragen?

Starker Service für mehr Energie.

Wir helfen Ihnen gerne. Der MyElectric Kundenservice ist telefonisch von Montag bis Donnerstag von 09.00 bis 16.00 Uhr und Freitag von 09.00 bis 12.00 Uhr erreichbar:

☎ **0662 86711558**
✉ **service@myelectric.at**

Gerne beraten wir Sie persönlich.



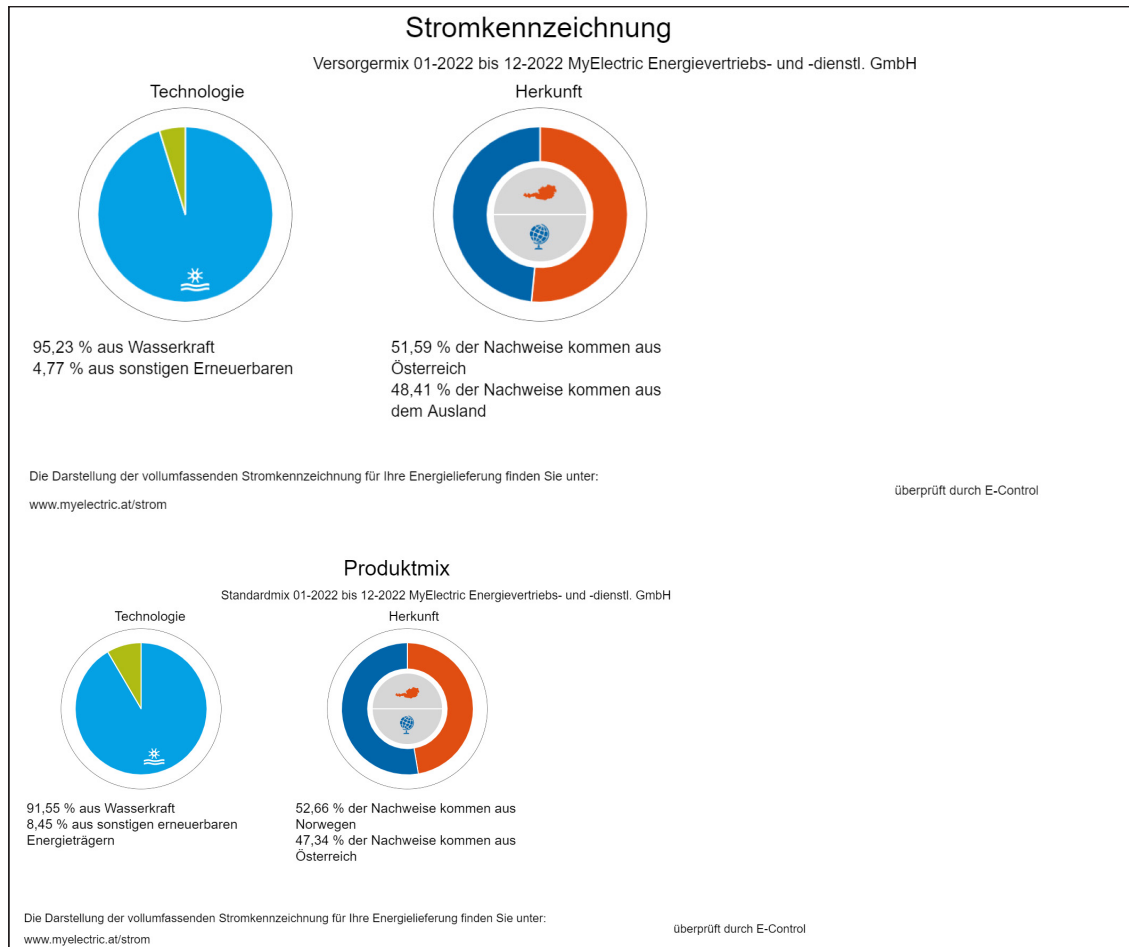
Mindestvertragslaufzeit 12 Monate (gerechnet ab dem Zeitpunkt des Lieferbeginns). Maximaler Jahresverbrauch 100.000 kWh. Gesamtrechnung für Energie & Netz.

Alle angeführten Preise sind reine Energiepreise und stellen den Preis für die Lieferung von elektrischer Energie dar. In den Energiepreisen nicht enthalten sind die jeweils gültigen Systemnutzungstarife und Entgelte für Messleistungen des Netzbetreibers sowie die gesetzlich geregelten Abgaben (z. B. Gebrauchsabgabe), Ökostrompauschale, Ökostromförderbeitrag, KWK-Pauschale sowie Gebühren und Steuern. Auf die Energielieferung entfallende gesetzlich geregelte Steuern, Gebühren und Abgaben (z. B. Gebrauchsabgabe) werden von MyElectric gesondert verrechnet und an die jeweils zuständige Behörde abgeführt.

¹ Nicht mit anderen Aktionen und Boni kombinierbar.

² Ein Tag Gratisenergie entspricht einem 365stel des Arbeitspreis der Abrechnung. Die Gratistage beziehen sich auf den Arbeitspreis in ct/kWh. Die Gratistage gelten pro Anlage. Die Gratistage werden bei vorzeitiger Kündigung oder bei vorzeitiger Vertragsauflösung aliquot gutgeschrieben.

Angebot österreichweit gültig mit Ausnahme des Netzbereiches der Salzburg Netz GmbH. Gültig bis auf Widerruf.



Schnell, einfach und kostenlos: Jetzt Lieferant wechseln.

- 1 Auf www.myelectric.at das Formular für den Online-vertragswechsel ausfüllen, absenden und den zugesendeten Link bestätigen. Sie finden die nötigen Informationen dazu auf Ihren Jahresabrechnungen Ihres derzeitigen Lieferanten.
- 2 Die notwendigen Kündigungsformalitäten erledigen wir gerne für Sie. Der Wechsel von Ihrem alten Versorger zu uns wird fristgerecht durchgeführt. Alle relevanten Informationen erhalten Sie im Anschluss von uns.
- 3 Sobald Ihr Auftrag bei **MyElectric** einlangt, erhalten Sie umgehend eine Auftragsbestätigung. Basierend auf dem Verbrauch des Vorjahres errechnen wir Ihren Teilzahlungsbetrag.

Bestens versorgt bei Strom und Gas: Das Unternehmen MyElectric

- langjährige Erfahrung mit der Versorgung von Filial- und Gewerbekunden sowie privaten Haushalten
- kompetente Beratung durch qualifizierte Mitarbeiter
- Versorgungssicherheit — gewährleistet durch unsere langjährige Erfahrung
- klare & transparente Abrechnung
- Strom und Gas aus einer Hand
- Gesamtrechnung für Energie & Netz

Stand: 01.02.2024 Änderungen, Satz- und Druckfehler vorbehalten.