

Mehr Energie.

MyElectric

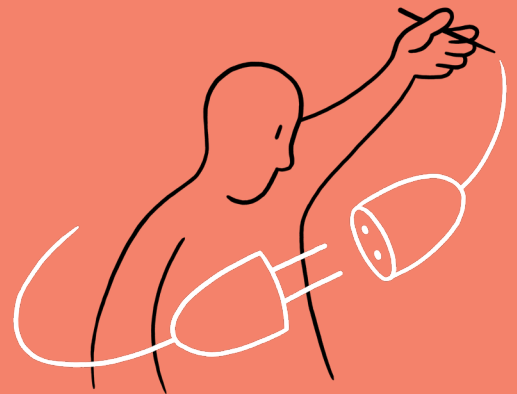
Für Gewerbetunden

# Produkt- und Preisblatt

## Preise

ab 01.12.2022

Strom Gewerbe Komfort	Netto	inkl. USt
Grundpreis in Euro/Monat	<b>3,29</b>	<b>3,95</b>
Energiepreis in Cent/kWh	<b>48,80</b>	<b>58,56</b>



## Sparen Sie zusätzlich

### Abbucherbonus



Für die Erteilung des SEPA-Lastschriftmandat erhalten Sie **2 Tage Gratisenergie<sup>1</sup>** zusätzlich.

### E-Rechnungsbonus



Ihre Rechnung erhalten Sie einfach und bequem per E-Mail und bekommen dafür **4 Tage Gratisenergie<sup>1</sup>** zusätzlich.

### Kombibonus<sup>2</sup>



Wenn Sie sowohl STROM als auch GAS von **MyElectric** für mindestens 12 Monate beziehen, bekommen Sie einmalig einen Kombibonus von brutto **Euro 25,-** gutgeschrieben.

Mindestvertragslaufzeit 12 Monate (gerechnet ab dem Zeitpunkt des Lieferbeginns). Maximaler Jahresverbrauch 100.000 kWh. Gesamtrechnung für Energie & Netz. Alle angeführten Preise sind reine Energiepreise und stellen den Preis für die Lieferung von elektrischer Energie dar. In den Energiepreisen nicht enthalten sind die jeweils gültigen Systemnutzungstarife und Entgelte für Messleistungen des Netzbetreibers sowie die gesetzlich geregelten Abgaben (z. B. Gebrauchsabgabe), Ökostrompauschale, Ökostromförderbeitrag, KWK-Pauschale sowie Gebühren und Steuern. Auf die Energielieferung entfallende gesetzlich geregelte Steuern, Gebühren und Abgaben (z. B. Gebrauchsabgabe) werden von MyElectric gesondert verrechnet und an die jeweils zuständige Behörde abgeführt.

<sup>1</sup> Ein Tag Gratisenergie entspricht einem 365stel des Energiepreises der Abrechnung. Die Gratistage beziehen sich auf den Energiepreis in ct/kWh. Die Gratistage gelten pro Anlage, ausgenommen Nachtstromanlagen. Die Gratistage werden bei vorzeitiger Kündigung oder bei vorzeitiger Vertragsauflösung aliquot gutgeschrieben.

<sup>2</sup> Bei einem Wechsel von Strom und Erdgas wird der Kombibonus pro Abrechnung gewährt.

Angebot österreichweit gültig mit Ausnahme des Netzbereiches der Salzburg Netz GmbH. Gültig bis auf Widerruf.

## Stromkennzeichnung

Die **MyElectric** liefert ihren Kunden Strom mit Herkunftsnachweisen aus erneuerbarer Energie (Wasserkraft, Biomasse, Windenergie, Photovoltaik etc.).

Primärenergieträger	Versorgermix
● Wasserkraft	87,3 %
● Windenergie	8,4 %
● Sonnenenergie	2,0 %
● feste oder flüssige Biomasse	1,4 %
● sonstige Ökoenergie	0,9 %
<b>Summe</b>	<b>100 %</b>



### Herkunftsnachweise

Österreich 68,1 %  
Norwegen 31,9 %

### Umweltauswirkungen

CO<sub>2</sub> - Emission in g/kWh 0,00  
Radioaktiver Abfall in mg/kWh 0,00

gem. § 78 Abs 1 und Abs 2 ElWOG 2010 und Stromkennzeichnungsverordnung 2011 (BGBl. II, Nr. 310/2011) für den Zeitraum vom 01.01.2021 bis 31.12.2021

## Schnell, einfach und kostenlos: Jetzt Lieferant wechseln.

- 1 Auf [www.myelectric.at](http://www.myelectric.at) das Formular für den Online-vertragswechsel ausfüllen, absenden und den zugesendeten Link bestätigen. Sie finden die nötigen Informationen dazu auf Ihren Jahresabrechnungen Ihres derzeitigen Lieferanten.
- 2 Die notwendigen Kündigungsfomalitäten erledigen wir gerne für Sie. Der Wechsel von Ihrem alten Versorger zu uns wird fristgerecht durchgeführt. Alle relevanten Informationen erhalten Sie im Anschluss von uns.
- 3 Sobald Ihr Auftrag bei **MyElectric** einlangt, erhalten Sie umgehend eine Auftragsbestätigung. Basierend auf dem Verbrauch des Vorjahres errechnen wir Ihren Teilzahlungsbetrag.

## Das Unternehmen MyElectric

- Strom und Gas aus einer Hand
- Gesamtrechnung für Energie & Netz
- klare & transparente Abrechnung
- langjährige Erfahrung mit der Versorgung von Filial- und Gewerbekunden sowie privaten Haushalten
- kompetente Beratung durch qualifizierte Mitarbeiter
- Versorgungssicherheit — gewährleistet durch unsere langjährige Erfahrung

## Sie haben Fragen?

### Starker Service für mehr Energie.

Wir helfen Ihnen gerne. Der **MyElectric** Kundenservice ist telefonisch von Montag bis Donnerstag von 09.00 bis 16.00 Uhr und Freitag von 09.00 bis 12.00 Uhr erreichbar:

☎ **0662 86711558**  
✉ **service@myelectric.at**

Gerne beraten wir Sie persönlich. Wir finden das beste Angebot für Ihre Bedürfnisse.

Stand: 01.12.2022 Änderungen, Satz- und Druckfehler vorbehalten.