

Mehr Energie.

MyElectric

Für Privat- und Landwirtschaftskunden

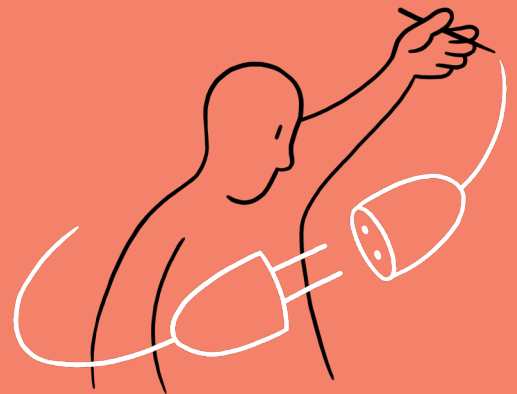
Produkt- und Preisblatt

Preise

Strom Privat Online	Netto	inkl. USt
Grundpreis in Euro/Monat	1,13	1,36
Arbeitspreis in Cent/kWh	42,80	51,36

Zusatztarif Nachtstrom	Netto	inkl. USt
Grundpreis in Euro/Monat	0,00	0,00
Arbeitspreis in Cent/kWh	40,80	48,96

Für Kunden mit Warmwasserspeicher, Nachtspeicherheizungen und Mischanlagen (mit eigenem Zähler), die ein standardisiertes unterbrechbares Lastprofil haben.



Sparen Sie zusätzlich

Kombibonus*



Wenn Sie sowohl STROM als auch GAS von **MyElectric** für mindestens 12 Monate beziehen, bekommen Sie einmalig einen Kombibonus von brutto **Euro 25,-** gutgeschrieben.

Nicht nur Kosten sparen

Auf der MyElectric-Website gibt es zahlreiche Energiespartipps, die Ihnen dabei helfen sollen, Ihren Energieverbrauch effizienter zu gestalten.

Mehr dazu finden Sie auf www.myelectric.at/energiesparen



Mindestvertragslaufzeit 12 Monate (gerechnet ab dem Zeitpunkt des Lieferbeginns). Maximaler Jahresverbrauch 100.000 kWh. Gesamtrechnung für Energie & Netz.

Alle angeführten Preise sind reine Energiepreise und stellen den Preis für die Lieferung von elektrischer Energie dar. In den Energiepreisen nicht enthalten sind die jeweils gültigen Systemnutzungstarife und Entgelte für Messleistungen des Netzbetreibers sowie die gesetzlich geregelten Abgaben (z. B. Gebrauchsabgabe, Ökostrompauschale, Ökostromförderbeitrag, KWK-Pauschale sowie Gebühren und Steuern. Auf die Energielieferung entfallende gesetzlich geregelte Steuern, Gebühren und Abgaben (z. B. Gebrauchsabgabe) werden von MyElectric gesondert verrechnet und an die jeweils zuständige Behörde abgeführt.

*Bei einem Wechsel von Strom und Erdgas wird der Kombibonus pro Abrechnung gewährt.

Angebot österreichweit gültig mit Ausnahme des Netzbereiches der Salzburg Netz GmbH. Gültig bis auf Widerruf.

Stromkennzeichnung

Die **MyElectric** liefert ihren Kunden Strom mit Herkunftsnachweisen aus erneuerbarer Energie (Wasserkraft, Biomasse, Windenergie, Photovoltaik etc.).

Primärenergieträger	Versorgermix
● Wasserkraft	87,3 %
● Windenergie	8,4 %
● Sonnenenergie	2,0 %
● feste oder flüssige Biomasse	1,4 %
● sonstige Ökoenergie	0,9 %
Summe	100 %



Herkunftsnachweise

Österreich 68,1 %
Norwegen 31,9 %

Umweltauswirkungen

CO₂ - Emission in g/kWh 0,00
Radioaktiver Abfall in mg/kWh 0,00

gem. § 78 Abs 1 und Abs 2 ElWOG 2010 und Stromkennzeichnungsverordnung 2011 (BGBl. II, Nr. 310/2011) für den Zeitraum vom 01.01.2021 bis 31.12.2021

Schnell, einfach und kostenlos: Jetzt Lieferant wechseln.

- 1 Auf www.myelectric.at das Formular für den Online-vertragswechsel ausfüllen, absenden und den zugesendeten Link bestätigen. Sie finden die nötigen Informationen dazu auf Ihren Jahresabrechnungen Ihres derzeitigen Lieferanten.
- 2 Die notwendigen Kündigungsfomalitäten erledigen wir gerne für Sie. Der Wechsel von Ihrem alten Versorger zu uns wird fristgerecht durchgeführt. Alle relevanten Informationen erhalten Sie im Anschluss von uns.
- 3 Sobald Ihr Auftrag bei **MyElectric** einlangt, erhalten Sie umgehend eine Auftragsbestätigung. Basierend auf dem Verbrauch des Vorjahres errechnen wir Ihren Teilzahlungsbetrag.

Das Unternehmen MyElectric

- Strom und Gas aus einer Hand
- Gesamtrechnung für Energie & Netz
- klare & transparente Abrechnung
- langjährige Erfahrung mit der Versorgung von Filial- und Gewerbekunden sowie privaten Haushalten
- kompetente Beratung durch qualifizierte Mitarbeiter
- Versorgungssicherheit — gewährleistet durch unsere langjährige Erfahrung

Sie haben Fragen?

Starker Service für mehr Energie.

Wir helfen Ihnen gerne. Der **MyElectric** Kundenservice ist telefonisch von Montag bis Donnerstag von 09.00 bis 16.00 Uhr und Freitag von 09.00 bis 12.00 Uhr erreichbar:

☎ **0662 86711558**
✉ **service@myelectric.at**

Gerne beraten wir Sie persönlich. Wir finden das beste Angebot für Ihre Bedürfnisse.

Stand: 01.12.2022 Änderungen, Satz- und Druckfehler vorbehalten.