

Mehr Energie.

MyElectric

Für Privat- und Landwirtschaftskunden

# Strom Komfort

## Preise

Strom Privat Komfort	Netto	inkl. USt
Grundpreis in Euro/Monat	<b>1,50</b>	<b>1,80</b>
Energiepreis in Cent/kWh	<b>7,25</b>	<b>8,70</b>

Nachtstrom	Netto	inkl. USt
Grundpreis in Euro/Monat	<b>0,00</b>	<b>0,00</b>
Energiepreis in Cent/kWh	<b>5,99</b>	<b>7,19</b>

Für Kunden mit Warmwasserspeicher, Nachtspeicherheizungen und Mischanlagen (mit eigenem Zähler), die ein standardisiertes unterbrechbares Lastprofil haben.

## Sparen Sie zusätzlich

### Abbucherbonus



Für die Erteilung des SEPA-Lastschriftmandat erhalten Sie **2 Tage Gratisenergie<sup>2</sup>** zusätzlich.

### E-Rechnungsbonus



Ihre Rechnung erhalten Sie einfach und bequem per E-Mail und bekommen dafür **4 Tage Gratisenergie<sup>2</sup>** zusätzlich.

### Kombibonus



Wenn Sie sowohl STROM als auch GAS von **MyElectric** für mindestens 12 Monate beziehen, bekommen Sie einmalig einen Kombibonus von brutto **Euro 25,-** gutgeschrieben.

Mindestvertragslaufzeit 12 Monate (gerechnet ab dem Zeitpunkt des Lieferbeginns). Maximaler Jahresverbrauch 100.000 kWh. Gesamtrechnung für Energie & Netz.

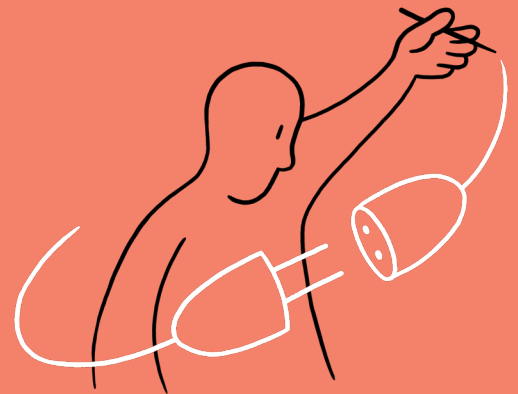
Alle angeführten Preise sind reine Energiepreise und stellen den Preis für die Lieferung von elektrischer Energie inklusive dem Mehraufwand für Herkunftsnachweise laut Ökostromgesetz dar. In den Energiepreisen nicht enthalten sind die jeweils gültigen Systemnutzungstarife und Entgelte für Messleistungen des Netzbetreibers sowie die gesetzlich geregelten Abgaben (z. B. Verbrauchsabgabe), Ökostrompauschale, Ökostromförderbeitrag, KWK-Pauschale sowie Gebühren und Steuern. Auf die Energielieferung entfallende gesetzlich geregelte Steuern, Gebühren und Abgaben (z. B. Verbrauchsabgabe) werden von MyElectric gesondert verrechnet und an die jeweils zuständige Behörde abgeführt.

<sup>2</sup>Ein Tag Gratisenergie entspricht einem 365stel des Energiepreises der Abrechnung. Die Gratistage beziehen sich auf den Energiepreis in ct/kWh. Die Gratistage gelten pro Anlage, ausgenommen Nachtstromanlagen. Bei einem Wechsel von Strom und Erdgas wird der Bonus pro Abrechnung gewährt. Die Gratistage werden bei vorzeitiger Kündigung oder bei vorzeitiger Vertragsauflösung aliquot gutgeschrieben.

#### Hinweis für Preisänderungen gemäß Punkt 6.3. unserer AGB:

Der Indexausgangswert für Änderungen des Arbeitspreises liegt **in der Vergangenheit**, da dieser – wie in der Energiewirtschaft für die Strombeschaffung üblich – auch in der Vergangenheit („Beschaffungszeitraum“) kalkuliert wurde. Damit geht die neue Preisänderungsklausel über eine sonst übliche Wertanpassung hinaus und ermöglicht eine **echte wirtschaftliche Preisänderung**. Diese kann im Vergleich zu einer reinen Geldwertanpassung auch **deutliche Preissteigerungen** zur Folge haben.

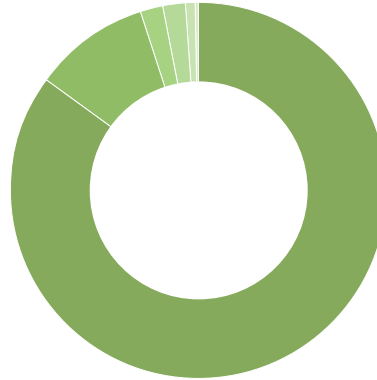
Angebot österreichweit gültig mit Ausnahme des Netzbereiches der Salzburg Netz GmbH. Gültig bis auf Widerruf.



## Stromkennzeichnung

Die **MyElectric** liefert ihren Kunden Strom mit Herkunftsnachweisen aus erneuerbarer Energie (Wasserkraft, Biomasse, Windenergie, Photovoltaik etc.).

Primärenergieträger	Versorgermix
● Wasserkraft	85,27 %
● Windenergie	9,98 %
● feste oder flüssige Biomasse	1,95 %
● Sonnenenergie	1,76 %
● Biogas	1,02 %
● sonstige Ökoenergie	0,02 %
<b>Summe</b>	<b>100 %</b>



### Herkunftsnachweise

Norwegen 65,9 %  
Österreich 34,1 %

### Umweltauswirkungen

CO<sub>2</sub> - Emission in g/kWh 0,00  
Radioaktiver Abfall in mg/kWh 0,00

gem. § 78 Abs 1 und Abs 2 ElWOG 2010 und Stromkennzeichnungsverordnung 2011 (BGBl. II, Nr. 310/2011) für den Zeitraum vom 01.01.2020 bis 31.12.2020

## Schnell, einfach und kostenlos: Jetzt Lieferant wechseln.

- 1 Vertrag ausfüllen, unterschreiben und an **MyElectric** senden. Sie finden die nötigen Informationen dazu auf Ihren Jahresabrechnungen Ihres derzeitigen Lieferanten.
- 2 Die notwendigen Kündigungsfomalitäten erledigen wir gerne für Sie. Der Wechsel von Ihrem alten Versorger zu uns wird fristgerecht durchgeführt. Alle relevanten Informationen erhalten Sie im Anschluss von uns.
- 3 Sobald der unterschriebene Vertrag bei **MyElectric** einlangt, erhalten Sie umgehend eine Auftragsbestätigung. Basierend auf dem Verbrauch des Vorjahres errechnen wir Ihren Teilzahlungsbetrag.

## Das Unternehmen MyElectric

- Strom und Gas aus einer Hand
- Gesamtrechnung für Energie & Netz
- klare & transparente Abrechnung
- langjährige Erfahrung mit der Versorgung von Filial- und Gewerbekunden sowie privaten Haushalten
- kompetente Beratung durch qualifizierte Mitarbeiter
- Versorgungssicherheit — gewährleistet durch unsere langjährige Erfahrung

## Sie haben Fragen?

### Starker Service für mehr Energie.

Wir helfen Ihnen gerne. Der **MyElectric** Kundenservice ist telefonisch von Montag bis Donnerstag von 09.00 bis 16.00 Uhr und Freitag von 09.00 bis 12.00 Uhr erreichbar:

☎ **0662 86711558**  
✉ **service@myelectric.at**

Gerne beraten wir Sie persönlich. Wir finden das beste Angebot für Ihre Bedürfnisse.

Stand: 12.11.2018 Änderungen, Satz- und Druckfehler vorbehalten.