

Mehr Energie.

MyElectric

Für Gewerbekunden

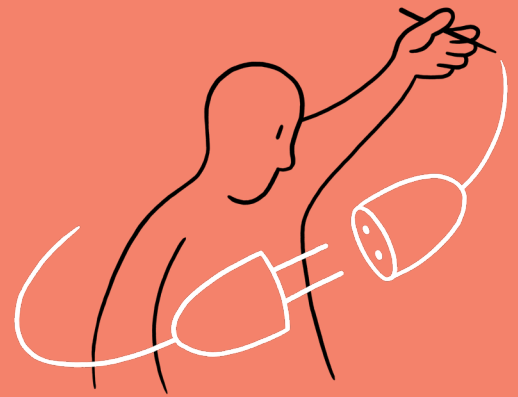
Strom Online

Preise

Strom Gewerbe Online	Netto	inkl. USt
Grundpreis in Euro/Monat	2,50	3,00
Energiepreis in Cent/kWh	7,68	9,22

Nachtstrom	Netto	inkl. USt
Grundpreis in Euro/Monat	0,00	0,00
Energiepreis in Cent/kWh	5,99	7,19

Für Kunden mit Warmwasserspeicher, Nachtspeicherheizungen und Mischanlagen (mit eigenem Zähler), die ein standardisiertes unterbrechbares Lastprofil haben.



Sparen Sie zusätzlich

Kombibonus

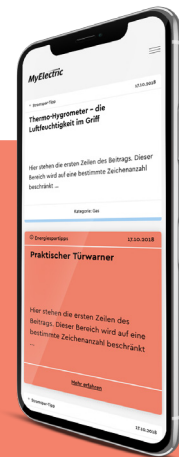


Wenn Sie sowohl STROM als auch GAS von **MyElectric** für mindestens 12 Monate beziehen, bekommen Sie einmalig einen Kombibonus von brutto **Euro 25,-** gutgeschrieben.

Nicht nur Kosten sparen

Auf der MyElectric-Website gibt es zahlreiche Energiespartipps, die Ihnen dabei helfen sollen, Ihren Energieverbrauch effizienter zu gestalten.

Mehr dazu finden Sie auf www.myelectric.at/energiesparen



Mindestvertragslaufzeit 12 Monate (gerechnet ab dem Zeitpunkt des Lieferbeginns). Maximaler Jahresverbrauch 100.000 kWh. Gesamtrechnung für Energie & Netz.

Alle angeführten Preise sind reine Energiepreise auf Basis des gemeinsamen Marktgebiets Deutschland/Österreich in einer deutschen Regelzone und stellen den Preis für die Lieferung von elektrischer Energie inklusive dem Mehraufwand für Herkunftsnachweise laut Ökostromgesetz dar. Zusatzkosten aufgrund der Marktgebietstrennung Deutschland/Österreich sind im Energiepreis enthalten. In den Energiepreisen nicht enthalten sind die jeweils gültigen Systemnutzungstarife und Entgelte für Messleistungen des Netzbetreibers sowie die gesetzlich geregelten Abgaben (z. B. Gebrauchsabgabe), Ökostrompauschale, Ökostromförderbeitrag, KWK-Pauschale sowie Gebühren und Steuern. Auf die Energielieferung entfallende gesetzlich geregelte bestehende oder hinkünftige Zuschläge, Steuern, Gebühren, Beiträge und Abgaben (z. B. Gebrauchsabgabe) dgl. werden von MyElectric gesondert verrechnet und an die jeweils zuständige Behörde abgeführt.

Mehrkosten aufgrund der Verpflichtungen aus dem Bundes-Energieeffizienzgesetz 2014 sind im Energiepreis enthalten. Gemäß EEEF §21 Abs. 2 wird für den Fall, dass beim Kunden keine oder nicht ausreichend Energieeffizienzmaßnahmen umgesetzt werden können, jährlich per Verordnung ein Ausgleichsbetrag festgesetzt. Der Kunde verpflichtet sich ab Lieferbeginn zur Bezahlung dieser Mehrkosten auf Basis des für den jeweiligen Lieferzeitraum gemäß §21 Abs. 2 EEEF festgesetzten Ausgleichsbetrages.

Ein Tag Gratisenergie entspricht einem 365stel des Energiepreises der Abrechnung. Die Gratistage beziehen sich auf den Energiepreis in ct/kWh exkl. Mehrkosten für Maßnahmenverpflichtung lt. EEEF und Mehrkosten österreichische Preiszone. Die Gratistage gelten pro Anlage, ausgenommen Nachstromanlagen. Bei einem Wechsel von Strom und Erdgas wird der Bonus pro Abrechnung gewährt. Die Gratistage werden bei vorzeitiger Kündigung oder bei vorzeitiger Vertragsauflösung aliquot gutgeschrieben.

Die Mehrkosten für die Maßnahmenverpflichtung lt. EEEF, sowie für die österreichische Strompreiszone sind unter Downloads auf unserer Website abrufbar.

Hinweis für Preisänderungen gemäß Punkt 6.3. unserer AGB:

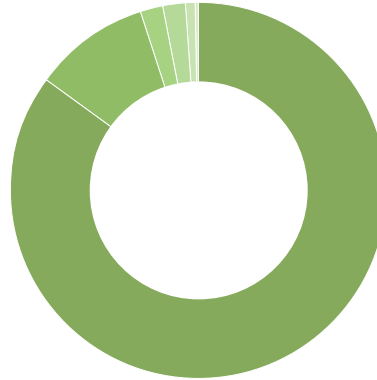
Der Indexausgangswert für Änderungen des Arbeitspreises liegt in der Vergangenheit, da dieser – wie in der Energiewirtschaft für die Strombeschaffung üblich – auch in der Vergangenheit („Beschaffungszeitraum“) kalkuliert wurde. Damit geht die neue Preisänderungsklausel über eine sonst übliche Wertanpassung hinaus und ermöglicht eine **echte wirtschaftliche Preisänderung**. Diese kann im Vergleich zu einer reinen Geldwertanpassung auch **deutliche Preissteigerungen** zur Folge haben.

Angebot österreichweit gültig mit Ausnahme des Netzbereiches der Salzburg Netz GmbH. Gültig bis auf Widerruf.

Stromkennzeichnung

Die **MyElectric** liefert ihren Kunden Strom mit Herkunftsnachweisen aus erneuerbarer Energie (Wasserkraft, Biomasse, Windenergie, Photovoltaik etc.).

Primärenergieträger	Versorgermix
● Wasserkraft	85,27 %
● Windenergie	9,98 %
● feste oder flüssige Biomasse	1,95 %
● Sonnenenergie	1,76 %
● Biogas	1,02 %
● sonstige Ökoenergie	0,02 %
Summe	100 %



Herkunftsnachweise

Norwegen 65,9 %
Österreich 34,1 %

Umweltauswirkungen

CO₂ - Emission in g/kWh 0,00
Radioaktiver Abfall in mg/kWh 0,00

gem. § 78 Abs 1 und Abs 2 EIWOG 2010 und Stromkennzeichnungsverordnung 2011 (BGBl. II, Nr. 310/2011) für den Zeitraum vom 01.01.2020 bis 31.12.2020

Schnell, einfach und kostenlos: Jetzt Lieferant wechseln.

- 1 Auf **www.myelectric.at** das Formular für den Online-vertragswechsel ausfüllen, absenden und den zugesendeten Link bestätigen. Sie finden die nötigen Informationen dazu auf Ihren Jahresabrechnungen Ihres derzeitigen Lieferanten.
- 2 Die notwendigen Kündigungsfomalitäten erledigen wir gerne für Sie. Der Wechsel von Ihrem alten Versorger zu uns wird fristgerecht durchgeführt. Alle relevanten Informationen erhalten Sie im Anschluss von uns.
- 3 Sobald Ihr Auftrag bei **MyElectric** einlangt, erhalten Sie umgehend eine Auftragsbestätigung. Basierend auf dem Verbrauch des Vorjahres errechnen wir Ihren Teilzahlungsbetrag.

Das Unternehmen MyElectric

- Strom und Gas aus einer Hand
- Gesamtrechnung für Energie & Netz
- klare & transparente Abrechnung
- langjährige Erfahrung mit der Versorgung von Filial- und Gewerbekunden sowie privaten Haushalten
- kompetente Beratung durch qualifizierte Mitarbeiter
- Versorgungssicherheit — gewährleistet durch unsere langjährige Erfahrung

Sie haben Fragen?

Starker Service für mehr Energie.

Wir helfen Ihnen gerne. Der **MyElectric** Kundenservice ist telefonisch von Montag bis Donnerstag von 09.00 bis 16.00 Uhr und Freitag von 09.00 bis 12.00 Uhr erreichbar:

☎ **0662 86711558**
✉ **service@myelectric.at**

Gerne beraten wir Sie persönlich. Wir finden das beste Angebot für Ihre Bedürfnisse.

Stand: 10.03.2021 Änderungen, Satz- und Druckfehler vorbehalten.