

Mehr Energie.

MyElectric

Für Privat- und Landwirtschaftskunden

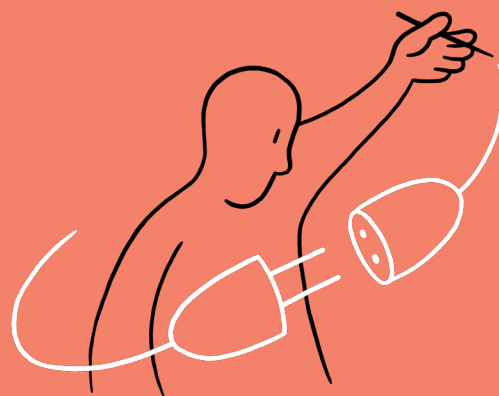
# Strom Online

## Preise

Strom Privat Online	Netto	inkl. USt
Grundpreis in Euro/Monat	<b>1,00</b>	<b>1,20</b>
Arbeitspreis in Cent/kWh	<b>6,83</b>	<b>8,20</b>

Nachtstrom	Netto	inkl. USt
Grundpreis in Euro/Monat	<b>0,00</b>	<b>0,00</b>
Arbeitspreis in Cent/kWh	<b>5,99</b>	<b>7,19</b>

Für Kunden mit Warmwasserspeicher, Nachtspeicherung und Mischanlagen (mit eigenem Zähler), die ein standardisiertes unterbrechbares Lastprofil haben.



## Sparen Sie zusätzlich

### Kombibonus

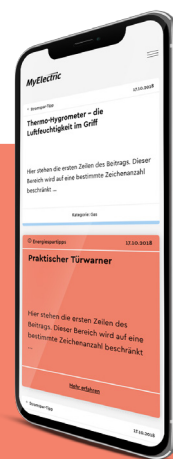


Wenn Sie sowohl STROM als auch GAS von **MyElectric** für mindestens 12 Monate beziehen, bekommen Sie einmalig einen Kombibonus von brutto **Euro 25,-** gutgeschrieben.

### Nicht nur Kosten sparen

Auf der MyElectric-Website gibt es zahlreiche Energiespartipps, die Ihnen dabei helfen sollen, Ihren Energieverbrauch effizienter zu gestalten.

Mehr dazu finden Sie auf [www.myelectric.at/energiesparen](http://www.myelectric.at/energiesparen)



Mindestvertragslaufzeit 12 Monate (gerechnet ab dem Zeitpunkt des Lieferbeginns). Maximaler Jahresverbrauch 100.000 kWh. Gesamtrechnung für Energie & Netz. Nur online auf [www.myelectric.at](http://www.myelectric.at) abschließbar.

Alle angeführten Preise sind reine Energiepreise. In den Energiepreisen nicht enthalten sind die jeweils gültigen Systemnutzungstarife und Entgelte für Messleistungen des Netzbetreibers sowie die gesetzlich geregelten Abgaben (z. B. Gebrauchsabgabe), Ökostrompauschale, Ökostromförderbeitrag, KWK-Pauschale sowie Gebühren und Steuern. Auf die Energielieferung entfallende gesetzlich geregelte Steuern, Gebühren und Abgaben (z. B. Gebrauchsabgabe) werden von MyElectric gesondert verrechnet und an die jeweils zuständige Behörde abgeführt.

Ein Tag Gratisenergie entspricht einem 365stel des Arbeitspreises der Abrechnung. Die Gratistage beziehen sich auf den Arbeitspreis in ct/kWh und gelten nur für das erste Belieferungsjahr. Die Gratistage gelten pro Anlage, ausgenommen Nachtstromanlagen. Die Gratistage werden bei vorzeitiger Kündigung oder bei vorzeitiger Vertragsauflösung aliquot gutgeschrieben.

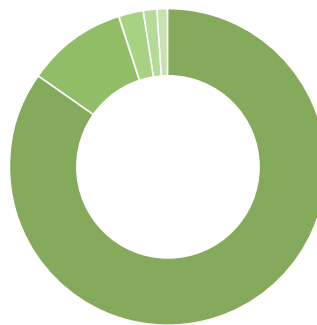
#### Hinweis für Preisänderungen gemäß Punkt 6.3. unserer AGB:

Der Indexausgangswert für Änderungen des Arbeitspreises liegt **in der Vergangenheit**, da dieser – wie in der Energiewirtschaft für die Strombeschaffung üblich – auch in der Vergangenheit („Beschaffungszeitraum“) kalkuliert wurde. Damit geht die neue Preisänderungsklausel über eine sonst übliche Wertanpassung hinaus und ermöglicht eine **echte wirtschaftliche Preisänderung**.“ Diese kann im Vergleich zu einer reinen Geldwertanpassung auch **deutliche Preissteigerungen** zur Folge haben.

Angebot österreichweit gültig mit Ausnahme des Netzbereiches der Salzburg Netz GmbH. Gültig bis auf Widerruf.

## Stromkennzeichnung

Die **MyElectric** liefert ihren Kunden Strom mit Herkunftsnachweisen aus erneuerbarer Energie (Wasserkraft, Biomasse, Windenergie, Photovoltaik etc.).



gem. § 78 Abs 1 und Abs 2 EEWOG 2010 und Stromkennzeichnungsverordnung 2011 (BGBl. II, Nr. 310/2011) für den Zeitraum vom 01.01.2019 bis 31.12.2019

### Umweltauswirkungen

CO<sub>2</sub> – Emission in g/kWh 0,00

Radioaktiver Abfall in mg/kWh 0,00

### Herkunftsnachweise

Norwegen 68,0 %

Österreich 32,0 %

#### Primärenergieträger

#### Versorgermix

● Wasserkraft	84,8 %
● Windenergie	10,4 %
● feste oder flüssige Biomasse	2,4 %
● Sonnenenergie	1,4 %
● sonstige Ökoenergie	1,0 %
<b>Summe</b>	<b>100 %</b>

## Schnell, einfach und kostenlos: Jetzt Lieferant wechseln.

- 1 Auf [www.myelectric.at](http://www.myelectric.at) das Formular für den Online-vertragswechsel ausfüllen, absenden und den zugesendeten Link bestätigen. Sie finden die nötigen Informationen dazu auf Ihren Jahresabrechnungen Ihres derzeitigen Lieferanten.
- 2 Die notwendigen Kündigungsfomalitäten erledigen wir gerne für Sie. Der Wechsel von Ihrem alten Versorger zu uns wird fristgerecht durchgeführt. Alle relevanten Informationen erhalten Sie im Anschluss von uns.
- 3 Sobald Ihr Auftrag bei **MyElectric** einlangt, erhalten Sie umgehend eine Auftragsbestätigung. Basierend auf dem Verbrauch des Vorjahres errechnen wir Ihren Teilzahlungsbetrag.

## Das Unternehmen MyElectric

- Strom und Gas aus einer Hand
- Gesamtrechnung für Energie & Netz
- klare & transparente Abrechnung
- langjährige Erfahrung mit der Versorgung von Filial- und Gewerbekunden sowie privaten Haushalten
- kompetente Beratung durch qualifizierte Mitarbeiter
- Versorgungssicherheit — gewährleistet durch unsere langjährige Erfahrung

## Sie haben Fragen?

### Starker Service für mehr Energie.

Wir helfen Ihnen gerne. Der **MyElectric** Kundenservice ist telefonisch von Montag bis Donnerstag von 09.00 bis 16.00 Uhr und Freitag von 09.00 bis 12.00 Uhr erreichbar:

☎ **0662 86711558**  
✉ **service@myelectric.at**

Gerne beraten wir Sie persönlich. Wir finden das beste Angebot für Ihre Bedürfnisse.