

Mehr Energie.

MyElectric

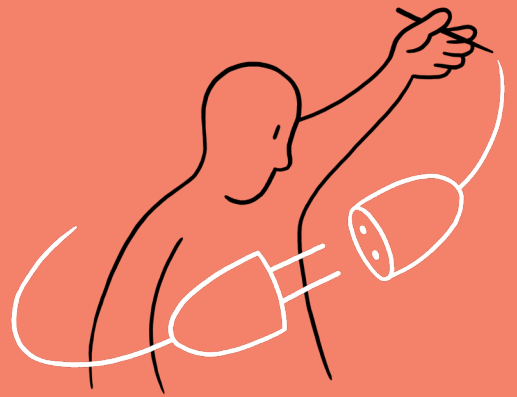
Für Privat- und Landwirtschaftskunden

Strom Online

Preise

Preisgarantie bis 01.01.2022	Netto	inkl. USt
Grundpreis in Euro/Monat	1,00	1,20
Energiepreis in Cent/kWh	6,83	8,20

Jetzt € 100,-  – Geschenkkarte sichern



Wer sich **von 31.08.2020 bis 30.09.2020** für den Tarif Strom Online entscheidet, erhält 14–21 Werktage nach Vertragsabschluss eine **€ 100,- dm Geschenkkarte**. Diese wird von der MyElectric per Post zugesendet und ist in allen dm Filialen sowie im dm Online Shop meindm.at einzulösen.

Einfach auf myelectric.at/dm-oekostrom wechseln und bei der Bestellung den **Aktionscode „dm-oekostrom“** eingeben.

Sparen Sie zusätzlich

Kombibonus



Wenn Sie sowohl STROM als auch GAS von **MyElectric** für mindestens 12 Monate beziehen, bekommen Sie einmalig einen Kombibonus von brutto **Euro 25,-** gutgeschrieben.

Nicht nur Kosten sparen

Auf der MyElectric-Website gibt es zahlreiche Energiespartipps, die Ihnen dabei helfen sollen, Ihren Energieverbrauch effizienter zu gestalten.

Mehr dazu finden Sie auf www.myelectric.at/energiesparen



Mindestvertragslaufzeit 12 Monate (gerechnet ab dem Zeitpunkt des Lieferbeginns). Maximaler Jahresverbrauch 100.000 kWh. Gesamtrechnung für Energie & Netz. Nur online auf www.myelectric.at abschließbar.

Alle angeführten Preise sind reine Energiepreise. In den Energiepreisen nicht enthalten sind die jeweils gültigen Systemnutzungstarife und Entgelte für Messleistungen des Netzbetreibers sowie die gesetzlich geregelten Abgaben (z. B. Gebrauchsabgabe), Ökostrompauschale, Ökostromförderbeitrag, KWK-Pauschale sowie Gebühren und Steuern. Auf die Energielieferung entfallende gesetzlich geregelte Steuern, Gebühren und Abgaben (z. B. Gebrauchsabgabe) werden von MyElectric gesondert verrechnet und an die jeweils zuständige Behörde abgeführt.

Angebot österreichweit gültig. Gültig bis auf Widerruf.

Stromkennzeichnung

Die **MyElectric** liefert ihren Kunden Strom mit Herkunftsnachweisen aus erneuerbarer Energie (Wasserkraft, Biomasse, Windenergie, Photovoltaik etc.).



gem. § 78 Abs 1 und Abs 2 EEWOG 2010 und Stromkennzeichnungsverordnung 2011 (BGBl. II, Nr. 310/2011) für den Zeitraum vom 01.01.2019 bis 31.12.2019

Umweltauswirkungen

CO₂ – Emission in g/kWh 0,00

Radioaktiver Abfall in mg/kWh 0,00

Herkunftsnachweise

Norwegen 68,0 %

Österreich 32,0 %

Primärenergieträger	Versorgermix
● Wasserkraft	84,8 %
● Windenergie	10,4 %
● feste oder flüssige Biomasse	2,4 %
● Sonnenenergie	1,4 %
● sonstige Ökoenergie	1,0 %
Summe	100 %

Schnell, einfach und kostenlos: Jetzt Lieferant wechseln.

- 1 Auf **www.myelectric.at** das Formular für den Onlinevertragswechsel ausfüllen, absenden und den zugesendeten Link bestätigen. Sie finden die nötigen Informationen dazu auf Ihren Jahresabrechnungen Ihres derzeitigen Lieferanten.
- 2 Die notwendigen Kündigungsfomalitäten erledigen wir gerne für Sie. Der Wechsel von Ihrem alten Versorger zu uns wird fristgerecht durchgeführt. Alle relevanten Informationen erhalten Sie im Anschluss von uns.
- 3 Sobald Ihr Auftrag bei **MyElectric** einlangt, erhalten Sie umgehend eine Auftragsbestätigung. Basierend auf dem Verbrauch des Vorjahres errechnen wir Ihren Teilzahlungsbetrag.

Das Unternehmen MyElectric

- Strom und Gas aus einer Hand
- Gesamtrechnung für Energie & Netz
- klare & transparente Abrechnung
- langjährige Erfahrung mit der Versorgung von Filial- und Gewerbekunden sowie privaten Haushalten
- kompetente Beratung durch qualifizierte Mitarbeiter
- Versorgungssicherheit — gewährleistet durch unsere langjährige Erfahrung

Sie haben Fragen?

Starker Service für mehr Energie.

Wir helfen Ihnen gerne. Der **MyElectric** Kundenservice ist telefonisch von Montag bis Donnerstag von 09.00 bis 16.00 Uhr und Freitag von 09.00 bis 12.00 Uhr erreichbar:

☎ **0662 86711558**
✉ **service@myelectric.at**

Gerne beraten wir Sie persönlich. Wir finden das beste Angebot für Ihre Bedürfnisse.